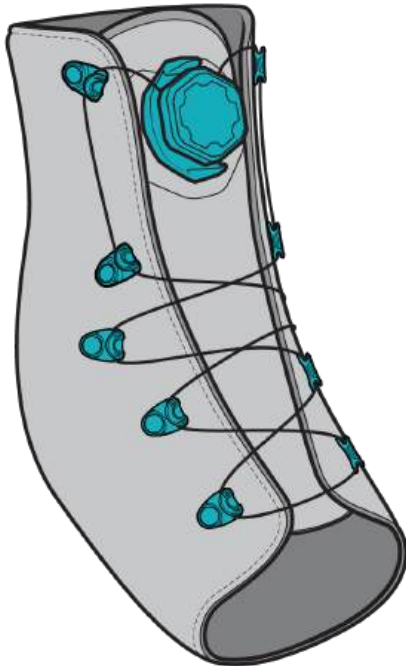


Ersatzanleitung für:

RP0200-230-05, QuickFit® LG Ersatzkit für Einstellrad und Schnürung – Schwarz



Hilfe und Videoanleitung: clickmedical.co/quickfit-lacer

Inhalt des Ersatzkits:



1x Ersatzteil
Stahlseil, 2,0 m



1x Ersatzteil
BOA® Spule

Kompatibel mit: QFL-230-B-2, QuickFit® Lacer, LG – Schwarz (2er-Pack)

Schnürsenkel-Anleitungen



Hinweis

Die Montage darf nur durch geschultes Fachpersonal erfolgen. Die Schnürung unterliegt Verschleiß. Mindestens monatlich prüfen. Zu starkes Festziehen kann die Durchblutung beeinträchtigen. Nicht bei Patientinnen und Patienten mit Nervenproblemen verwenden. Schnürung von scharfen Kanten fernhalten.

Hinweise in weiteren Sprachen: clickmedical.co/advisories



GARANTIE:
www.clickmedical.co/terms/#warranty
Kundinnen und Kunden in den USA:

Kontaktieren Sie Click Medical
 direkt: Help@ClickMedical.co
 Service-Hotline: +1 970 670 7012

Internationale Kundinnen und Kunden:
 Bitte wenden Sie sich an Ihren lokalen Vertriebspartner

UK REP

Parkway House, Palatine Rd, Northenden,
 Wythenshawe, Manchester M22 4DB
 Vereinigtes Königreich

CH REP

MDSS CH GmbH, Laurenzenvorstadt
 61 5000 Aarau, Schweiz

MD

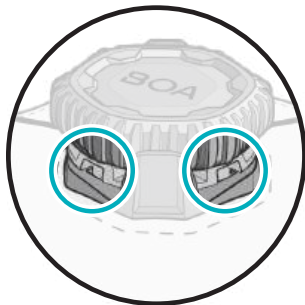
MDSS GmbH, Schiffgraben 41
 30175 Hannover, Deutschland

EC REP



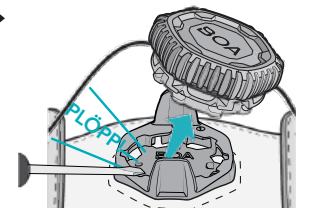
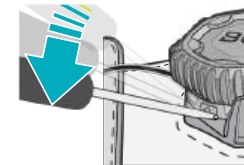
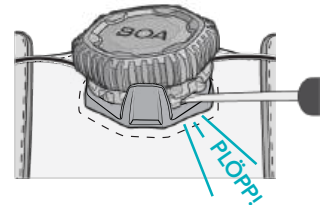
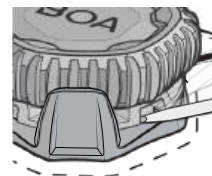
Click Medical, LLC, 1205 Hilltop Parkway, W101
 Steamboat Springs, CO 80487, USA +1-970-670-7012

- 1 Drehknopf herausziehen, um die Spannung zu lösen. Zwei Entriegelungsöffnungen an der unteren Spule suchen.

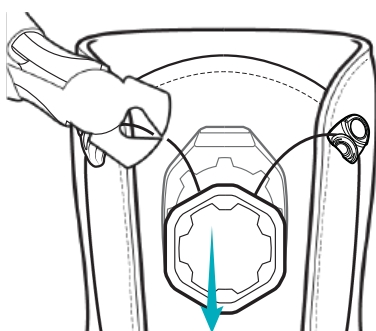


- 2 Schlitzschraubendreher vollständig in eine der beiden Öffnungen einführen. Mit dem Werkzeug die Spule nach oben hebeln, bis die Kartusche aus dem Bajonett herauspringt.

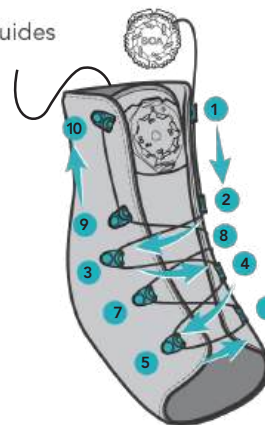
Am gegenüberliegenden Anschluss wiederholen und die Spule vollständig lösen.



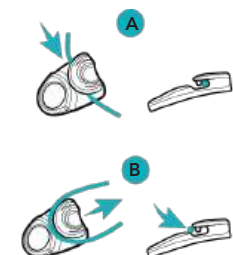
- 3 Schneiden Sie die Schnürung durch, um das alte Einstellrad und die alte Schnürung aus dem System zu entfernen.



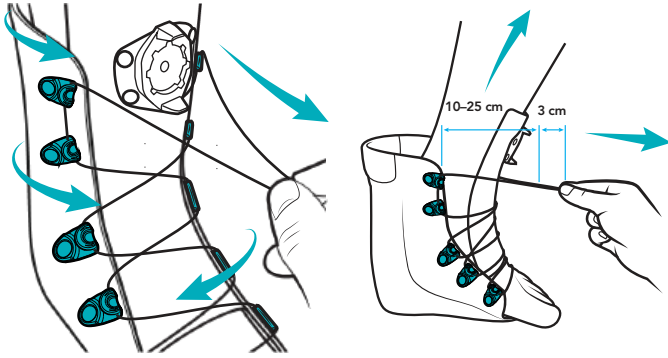
- 4 Lace the Guides as shown.



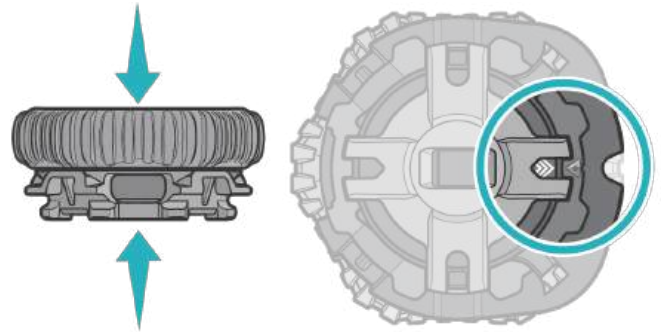
Die Schnürung kann entweder gerade durch die Führung (A) geführt oder in Position gezogen werden (B).



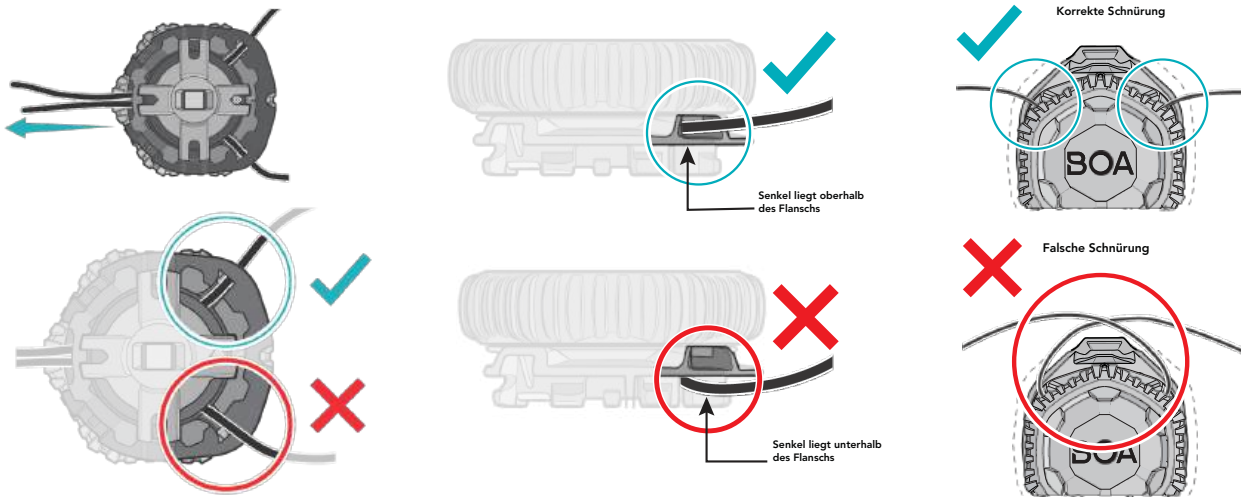
- Darauf achten, dass die Schnürsenkel durch jede Führung laufen. Senkel straff ziehen und vom oberen Führungsauge bis zum Senkelende 10–25 cm abmessen. Zu jedem Senkel 3 cm dazugeben und abschneiden.



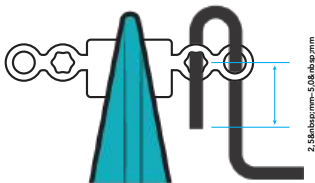
- Die neue Spule nach unten drücken, damit sie sicher geschlossen ist. Das Stellrad drehen, bis die beiden Pfeile deckungsgleich sind.



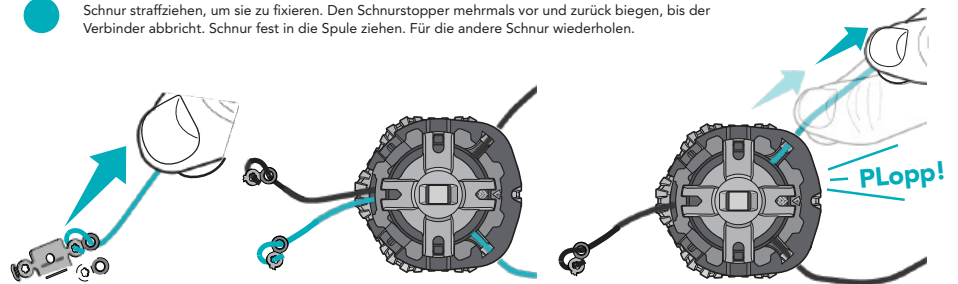
- Damit die Schnürung korrekt sitzt, die Schnur durch die obere Austrittsöffnung führen und unten durch das Sichtfenster der Spule herausziehen. Für die Schnur auf der gegenüberliegenden Seite wiederholen.



- Schnurstopper mit einer Zange festhalten. Die Schnur von hinten durch das Loch schieben, dann hinten herumführen und durch das zweite Loch ziehen. Das Schnurende sollte 2,5 mm–5,0 mm lang sein.

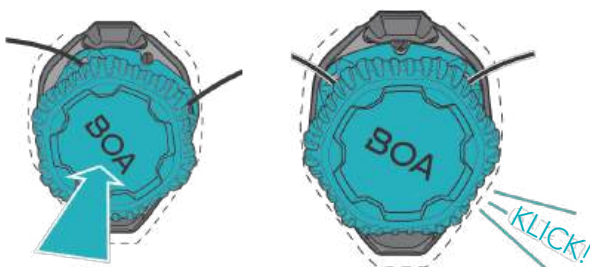


- Schnur straffziehen, um sie zu fixieren. Den Schnurstopper mehrmals vor und zurück biegen, bis der Verbinderr abbricht. Schnur fest in die Spule ziehen. Für die andere Schnur wiederholen.



Hinweis: Schnurstopper und Schnurende dürfen bei korrekt sitzender Schnur nicht sichtbar sein.

- 10 Setzen Sie die Spule in die Basis ein, indem Sie die Kerbe an der #1 auf der Montageplatte ausrichten und die Spule fest hineindrücken. Drehen Sie die Spule anschließend gegen den Uhrzeigersinn. Danach ist die #2 sichtbar.



- 11 Ziehen Sie den Drehknopf nach außen, um die korrekte Montage zu prüfen, und lassen Sie das System anschließend einmal durchlaufen, um die leichtgängige Funktion zu testen:

Drücken zum Einrasten.
Drehen zum Festziehen.
Ziehen zum Lösen.

Hinweis: Wenn sich das System schwergängig anfühlt, nehmen Sie die Spule ab (siehe Schritte 1–2) und prüfen Sie, ob Knoten und Ende korrekt sitzen (siehe Schritt 9).

