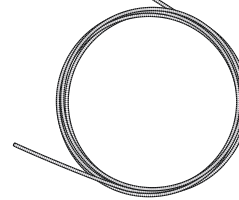


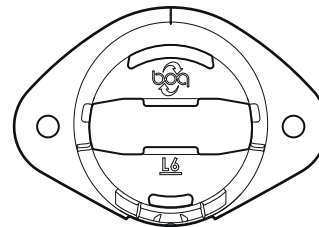
Inhalt des QuickFit[®] Schnürsystems:



BOA[®] L6 Drehknöpfe
mit je 1 m Schnürsenkel (x2)



Nieten
(32 Stifte & Kappen)



L6 Drehknopfgehäuse (x2)



QuickLace
Führungen (x20)

Installationshinweise:

Verwenden Sie das QuickFit[™] Werkzeug, einen 3,2-mm-Lochdorn oder ein anderes Werkzeug, um die benötigten Löcher zu stanzen.

Wenn Sie vorhandene Löcher für QuickLace Führungen verwenden, entfernen Sie die Metallösen oder Kunststoffösen, um einen sicheren Halt der Nieten zu gewährleisten.

Die Nieten können zur Überprüfung der Passform von Hand eingerastet werden. Sie müssen jedoch vor dem Anlegen einer starken Schließkraft mit der Schnurrolle endgültig gesetzt werden.

Drücken Sie die Nieten im 90°-Winkel mit dem QuickFit[™] Werkzeug oder einer anderen Methode ein. Dies führt zu einer unsachgemäßen Nietbefestigung.

Empfohlenes Werkzeug:

- QuickFit[™]-Werkzeug
- Marker
- Seitenschneider



Hinweis

Die Installation muss von einem geschulten Fachmann durchgeführt werden. Die Spitze nutzt sich ab. Überprüfen Sie sie mindestens monatlich. Zu festes Anziehen kann die Durchblutung beeinträchtigen. Nicht bei Patienten mit Nervenproblemen anwenden. Halten Sie die Spitze von scharfen Kanten fern. Hinweise in anderen Sprachen finden Sie hier:

clickmedical.co/advisories



GARANTIE:

www.clickmedical.co/terms/#warranty

Kunden in den USA:

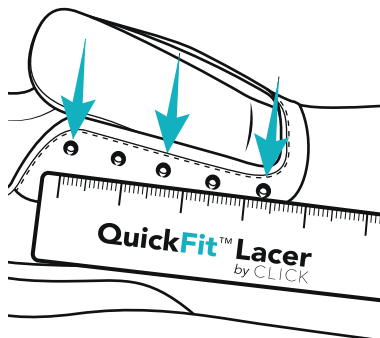
Kontaktieren Sie Click Medical direkt:
Help@ClickMedical.co • Hotline: +1 970 670 7012

Internationale Kunden:

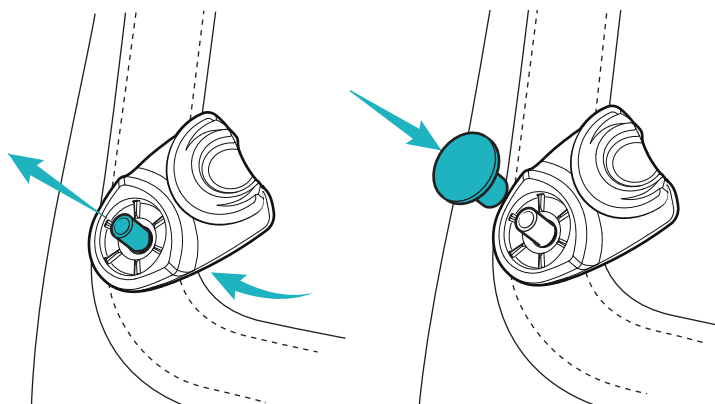
Bitte wenden Sie sich an Ihren lokalen Händler.

Vorbereitung des Geräts für die Installation:

Bestimmen Sie vor Beginn der Installation die Anzahl der benötigten QuickLace-Führungen und deren Positionen entlang der Öffnungskante. Die Führungen sollten gleichmäßig verteilt sein (üblicherweise jedes zweite Loch). Verwenden Sie auf jeder Seite die gleiche Anzahl an Führungen. Öffnung. Verwenden Sie vorhandene Ösen oder markieren und stanzen Sie zusätzliche Löcher.

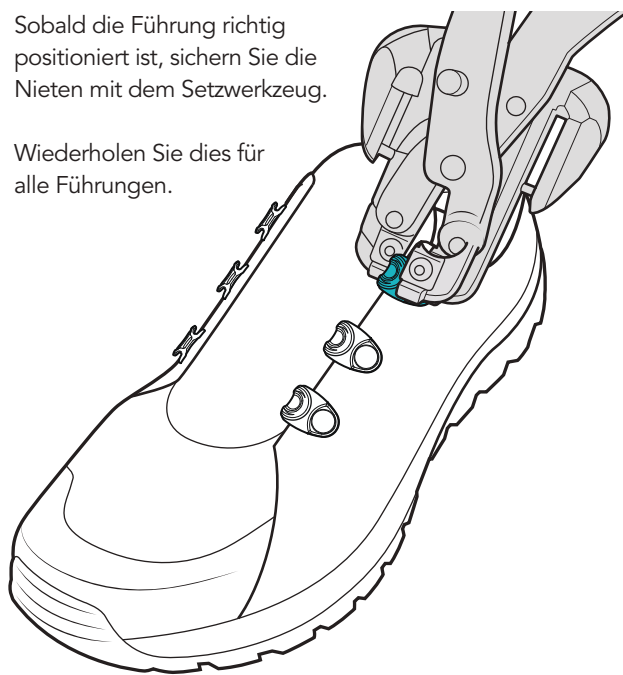


- 1 a) Befestigen Sie die QuickLace-Führungen, indem Sie den Niet von innen durch die Führung führen. b) Setzen Sie die Nietkappe auf die QuickLace-Führung und fixieren Sie diese am Schuh.



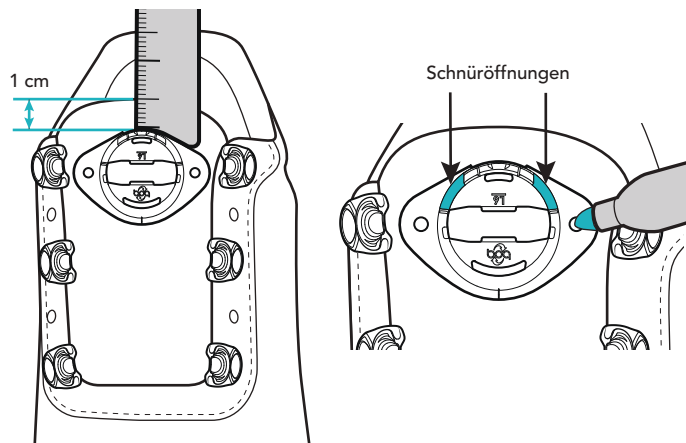
- 2 Sobald die Führung richtig positioniert ist, sichern Sie die Nieten mit dem Setzwerkzeug.

Wiederholen Sie dies für alle Führungen.

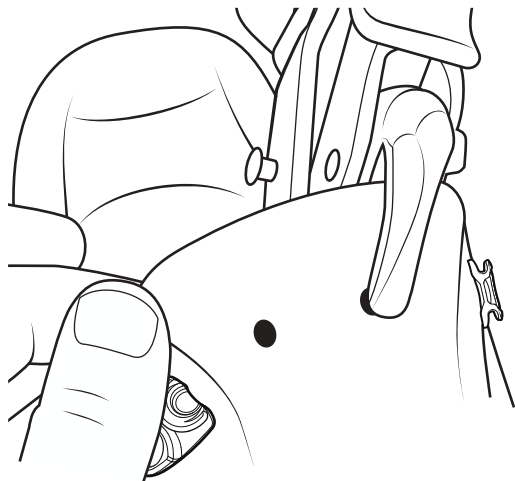


- 3 Bestimmen Sie die Position des Drehknopfs. Lassen Sie 1 cm Abstand zwischen Zungenoberkante und Gehäuseoberkante. Richten Sie die Schnüröffnungen im Gehäuse zur Zungenoberkante aus.

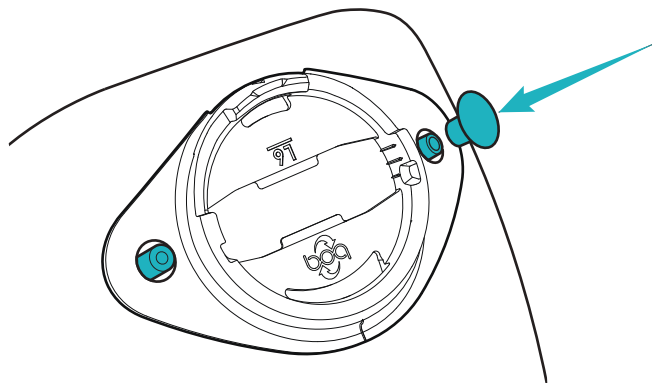
Markieren Sie die Position beider Löcher.



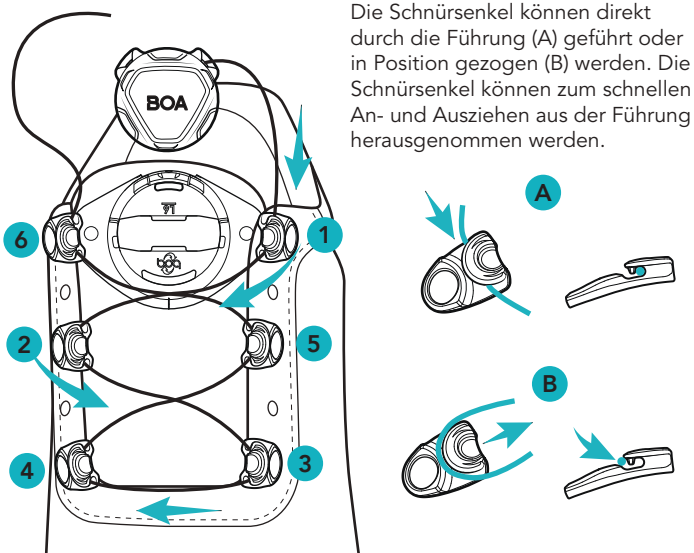
- 4 Stanzen Sie mit der 3,2-mm-Stanzfunktion des QuickFit™-Werkzeugs ein Loch.



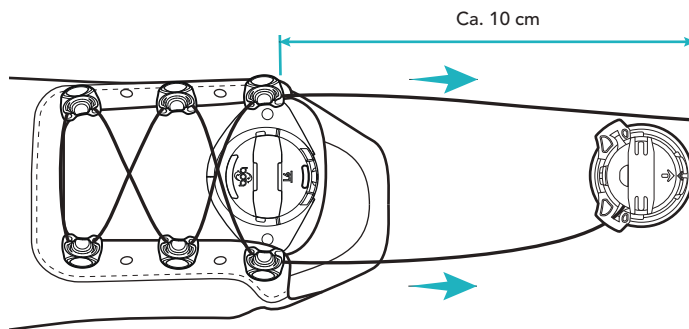
- 5 Befestigen Sie das Drehknopfgehäuse an der Zunge. Setzen Sie die Nieten wie in Schritt 1 beschrieben ein. Wenn die Position stimmt, sichern Sie die Führung mit dem QuickFit™-Werkzeug.



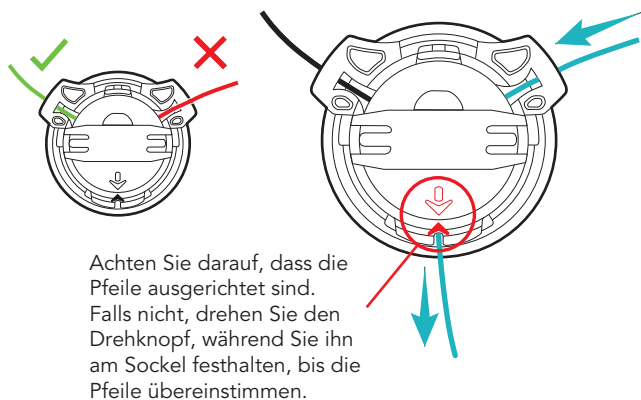
- 6 Schnüren Sie die Führungen wie abgebildet.



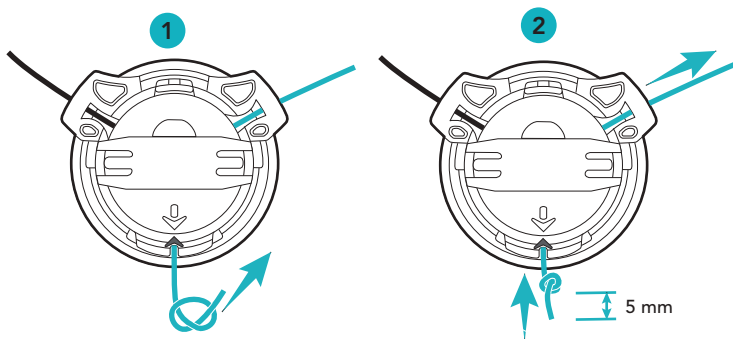
- 7 Ziehen Sie die Schnürsenkel an den Kreuzungspunkten straff und messen Sie ca. 10 cm Schnürsenkel von der letzten Führung bis zur Rückseite des Drehknopfs ab. Kürzen Sie den Schnürsenkel mit einem Seitenschneider.



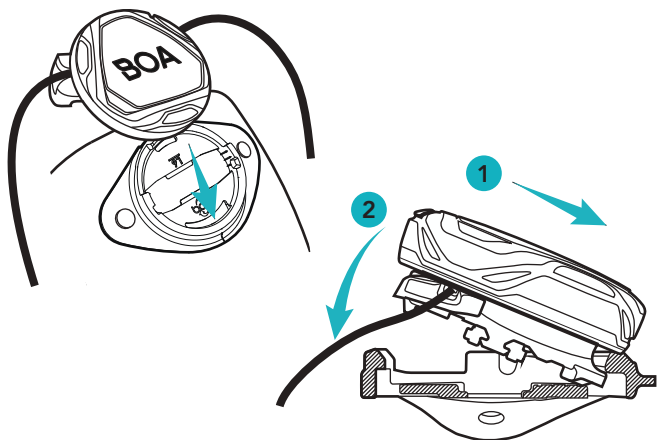
- 8 Führen Sie das freie Ende des Schnürsenkels durch die Öffnung oberhalb des Kunststoffflansches (nicht darunter). Schieben Sie den Schnürsenkel dann durch den Drehknopf, bis er unten an den Pfeilen herauskommt.



- 9 Knoten Sie einen einfachen Überhandknoten und kürzen Sie das Ende auf ca. 5 mm. Ziehen Sie den Knoten dann mit einem festen Zug in das Gehäuse des Drehknopfs, sodass er in der Spule sitzt und das Schnürsenkelende verdeckt.



- 10 Setzen Sie den Fuß des Drehknopfs in den Schlitz im Kragen ein. Klicken Sie dann das Schnürsenkelende des Drehknopfs oben in den Kragen ein, sodass die Schnürsenkel oben aus dem Drehknopfgehäuse herauskommen.



- 11 Testen Sie die Funktion des Systems. Drehen Sie den Drehknopf im Uhrzeigersinn, um den Schnürsenkel zu spannen, und ziehen Sie den Drehknopf heraus, um die Spannung zu lösen. Die Spitze kann zum schnellen An- und Ausziehen aus den Führungen herausgeknipst werden.

