

## Instructions de remplacement pour :

RP0200-130-05, kit de remplacement molette et lacet QuickFit® - Noir  
 RP0200-130-W, kit de remplacement molette et lacet QuickFit® - Blanc



Pour obtenir de l'aide et des instructions vidéo : [clickmedical.co/quickfit-lacer](http://clickmedical.co/quickfit-lacer)

## Contenu du kit de remplacement :



1x pièce de rechange  
 Lacet en acier, 1,5 m



1x enrouleur  
 BOA® de rechange

### Compatible avec :

QFL-130-B-2, QuickFit® Lacer - Lot de 2 noir  
 QFL-130-W-2, QuickFit® Lacer - Lot de 2 blanc



### Avis de sécurité

Doit être installé par un professionnel qualifié. Le lacet s'use avec le temps. À minima, contrôlez-le chaque mois. Un serrage excessif peut réduire la circulation. Ne pas utiliser chez les patients présentant des troubles nerveux. Tenir le lacet à l'écart des arêtes vives.

Consultez les avis de sécurité dans d'autres langues : [clickmedical.co/advisories](http://clickmedical.co/advisories)



**GARANTIE :**  
[www.clickmedical.co/terms/#warranty](http://www.clickmedical.co/terms/#warranty)  
 Clients aux États-Unis : Contactez directement Click Medical  
[Help@ClickMedical.co](mailto:Help@ClickMedical.co) Ligne d'assistance : +1 970 670 7012  
 Clients internationaux : Veuillez contacter votre distributeur local

**UK REP**

Parkway House, Palatine Rd, Northenden, Wythenshawe, Manchester M22 4DB Royaume-Uni

**CH REP**

MDSS CH GmbH, Laurenzenvorstadt 61 5000 Aarau, Suisse

**MD**

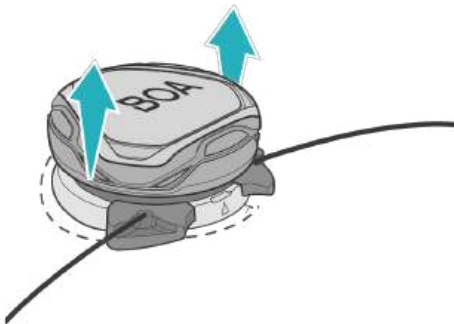
MDSS GmbH, Schiffgraben 41 30175 Hanovre, Allemagne

**EC REP**



Click Medical, LLC, 1205 Hilltop Parkway, W101 Steamboat Springs, CO 80487, États-Unis +1-970-670-7012

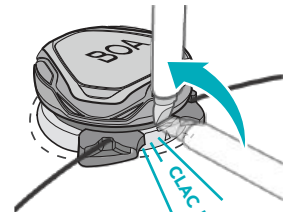
**1** Tirez la molette pour la déverrouiller et relâcher la tension.



**2** a. Insérez un tournevis à lame plate dans la languette marquée d'une flèche.

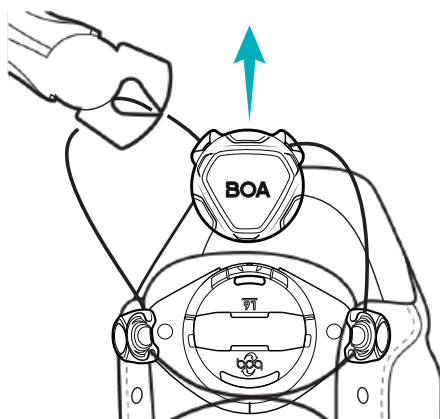


B. L'aide de l'outil, faites lever vers le haut sur la molette jusqu'à ce que la cartouche se déboîte de la baïonnette.

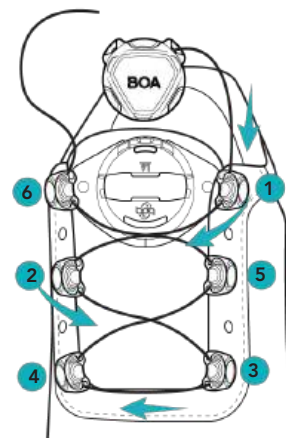


Remarque : la languette se trouve sur le dessus de la plaque de fixation, entre les passe-lacets.

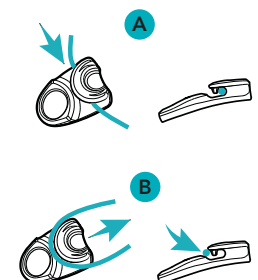
**3** Coupez le lacet pour retirer l'ancienne molette et l'ancien lacet du système.



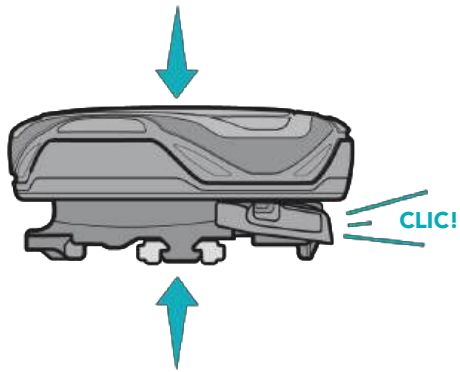
**4** Enfillez le lacet dans les guides comme illustré.



Le lacet peut être passé tout droit dans le guide (A) ou tiré pour le mettre en place (B). Il peut aussi se clipser hors du guide pour un enfilage ou un retrait rapides.



- 5 Prenez une nouvelle molette et appuyez dessus pour la refermer.

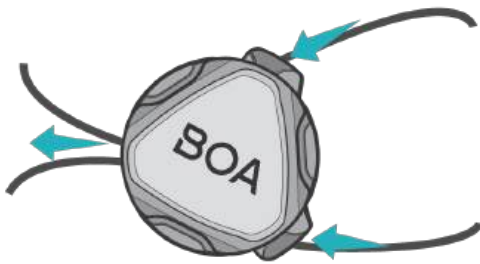


- 6 Tournez jusqu'à aligner les deux flèches au dos de la molette.

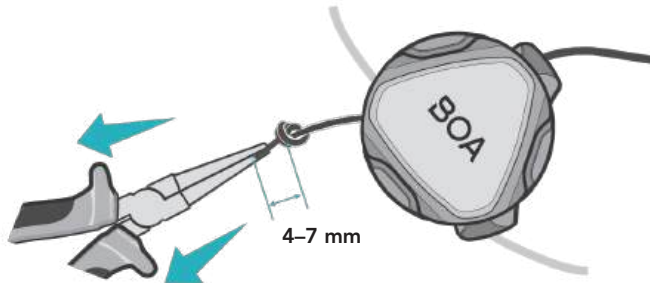


- 7 Fixez le lacet sur la bobine :

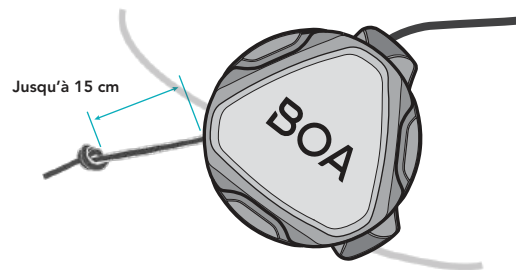
- a) Faites passer le lacet droit dans l'orifice de lacet droit.



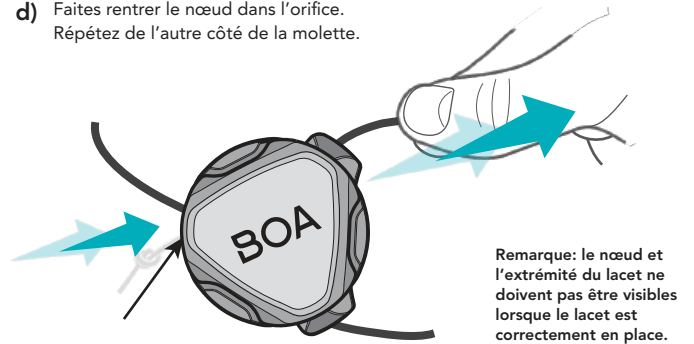
- c) Faites un nœud simple. Coupez l'extrémité à 4-7 mm après le nœud.



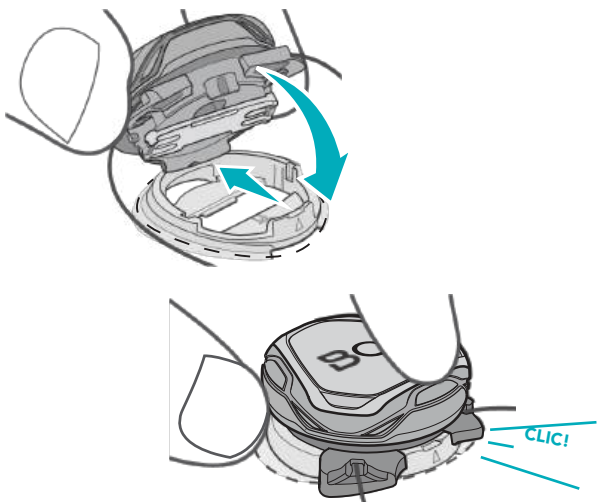
- b) Déterminez la longueur de lacet nécessaire. Laissez au maximum 15 cm de réserve de lacet par œillet.



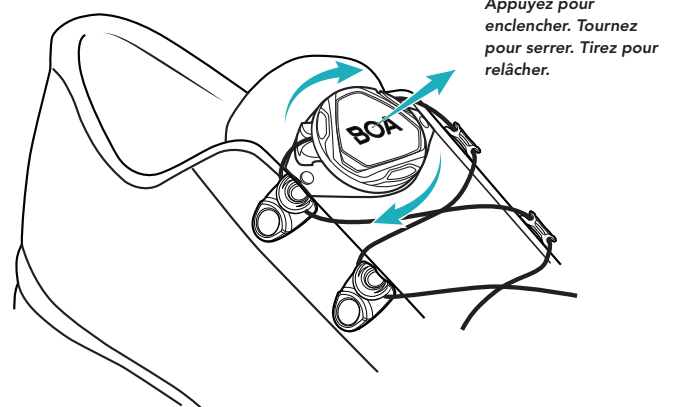
- d) Faites rentrer le nœud dans l'orifice. Répétez de l'autre côté de la molette.



- 8 Enclenchez complètement la molette dans la plaque de montage.



- 9 Faites fonctionner le système pour vérifier la fluidité et le serrage :



Remarque: si le mécanisme accroche, retirez la molette (voir étapes; 1-2) et vérifiez que le nœud et l'extrémité du lacet sont bien en place (voir étape; 7).