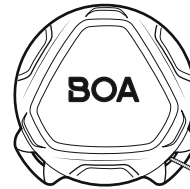
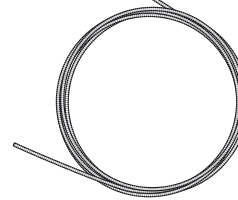


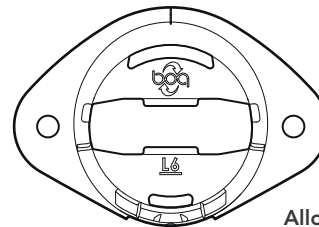
Contenuto del kit Allacciatore QuickFit®:



Rotatori BOA® L6 Dials
con laccio da 1 m attaccato (x2)



Rivetti
(x32 perno e tappo)



Alloggiamenti
per rotella L6 (x2)



Guide
QuickLace (x20)

Suggerimenti per l'installazione:

Utilizzare l'utensile QuickFit™ con punzone da 1/8" o un altro utensile per praticare i fori necessari.

Se si utilizzano fori esistenti per le guide QuickLace, rimuovere gli occhielli metallici o di plastica dagli occhielli per garantire un fissaggio sicuro dei rivetti.

I rivetti possono essere inseriti manualmente in posizione per verificarne la tenuta, ma devono essere inseriti prima di applicare una forza di chiusura significativa al laccio con il rocchetto.

Premere i rivetti a 90° con l'utensile QuickFit™ o un altro metodo; Premere in modo angolato causerà un fissaggio non corretto del rivetto.

Strumenti consigliati:

- Strumento QuickFit™
- Pennarello
- Tronchese



Avvertenze

L'installazione deve essere eseguita da un professionista qualificato. Il laccio si usura. Ispezionare almeno una volta al mese. Stringere eccessivamente potrebbe ridurre la circolazione. Non utilizzare su pazienti con problemi ai nervi. Tenere il laccio lontano da bordi taglienti. Consultare le avvertenze in altre lingue:

clickmedical.co/advisories



GARANZIA:

www.clickmedical.co/terms/#warranty

Clienti negli Stati Uniti:

Contattare direttamente Click Medical: Help@ClickMedical.co
Assistenza telefonica: +1 970 670 7012

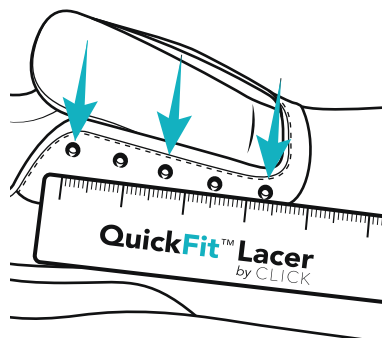
Clienti internazionali:

Contattare il distributore locale

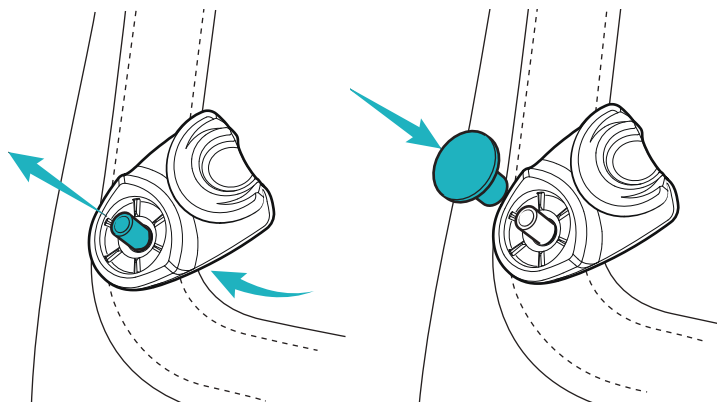
Preparare il dispositivo per l'installazione:

Prima di iniziare l'installazione, determinare il numero di guide QuickLace necessarie e la loro posizione lungo il bordo dell'apertura. Le guide devono essere distanziate uniformemente (di solito un foro sì e uno no). Utilizzare lo stesso numero di guide su ciascun lato dispositivo di apertura.

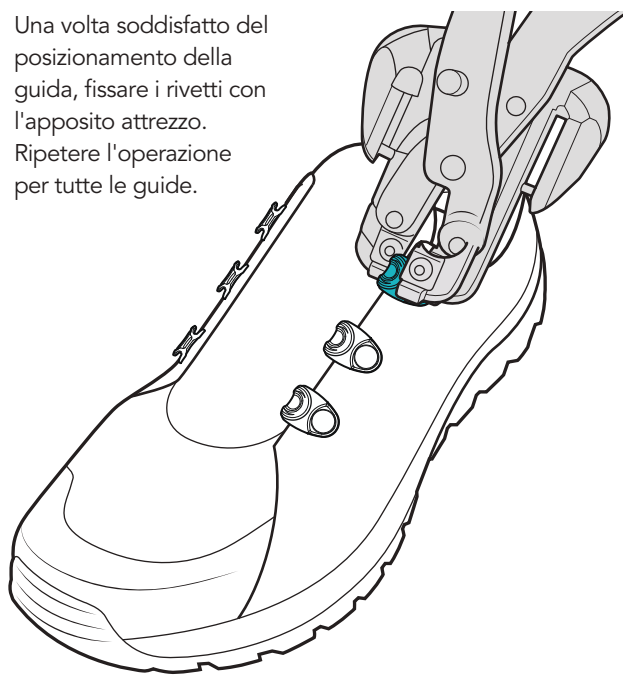
Utilizzare i fori per gli occhielli esistenti o contrassegnare e praticare fori aggiuntivi.



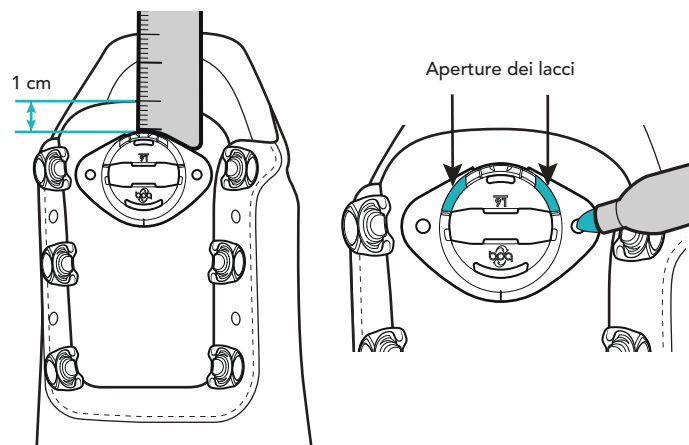
- 1 a) Fissare le guide QuickLace inserendo il rivetto maschio dall'interno del dispositivo e attraverso la guida dei lacci. b) Fissare il cappuccio del rivetto femmina sulla parte superiore della guida QuickLace, tenendo la guida alla scarpa.



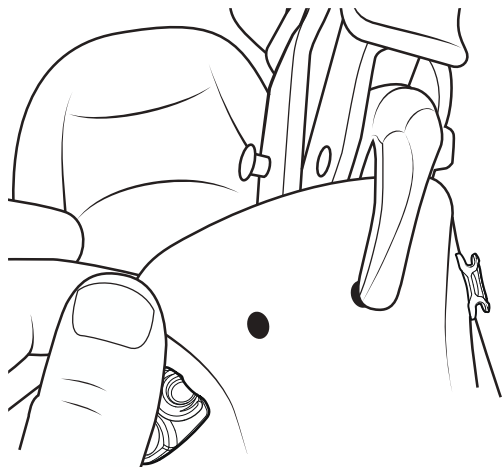
- 2 Una volta soddisfatto del posizionamento della guida, fissare i rivetti con l'apposito attrezzo. Ripetere l'operazione per tutte le guide.



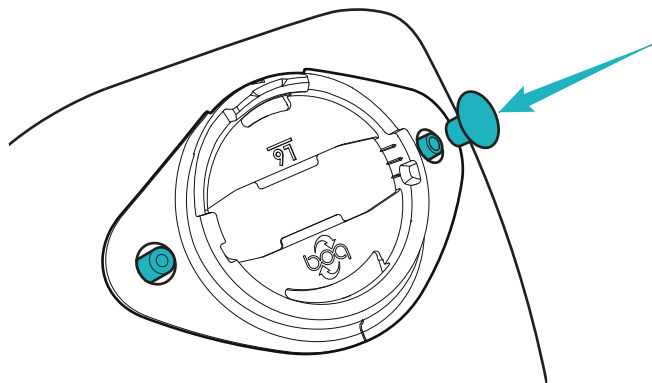
- 3 Determinare la posizione della rotella. Lasciare 1 cm di spazio tra la parte superiore della linguetta e la parte superiore dell'alloggiamento. Orientare le aperture dei lacci nell'alloggiamento verso la parte superiore della linguetta. Segnare la posizione di entrambi i fori.



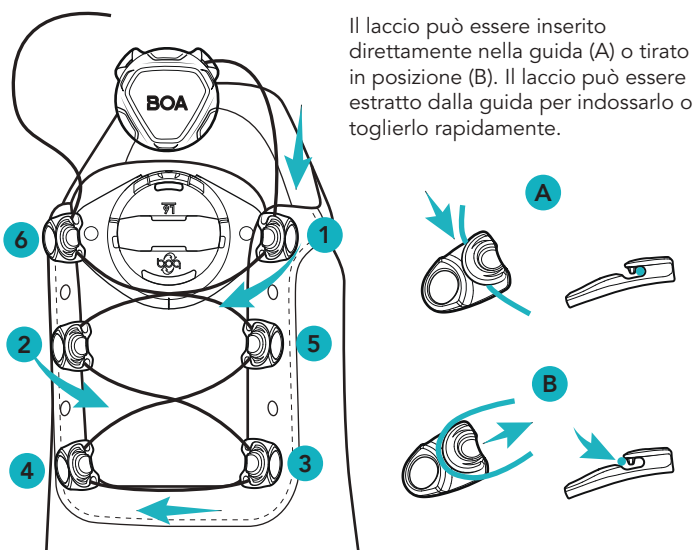
- 4 Praticare un foro utilizzando l'opzione punzone da 1/8" sull'attrezzo QuickFit™.



- 5 Fissare l'alloggiamento della rotella alla linguetta. Fissare i rivetti come descritto nel passaggio 1. Se il posizionamento è soddisfacente, fissarlo utilizzando l'attrezzo QuickFit™.

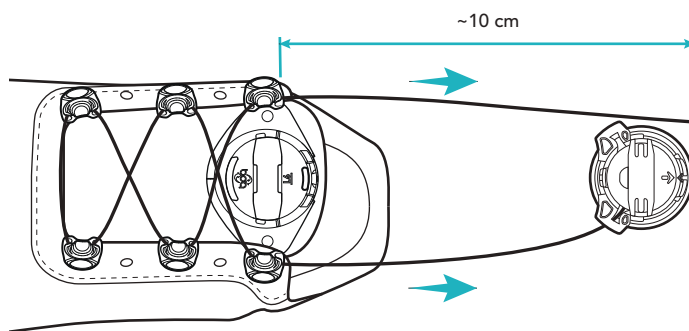


- 6 Allacciare le guide come mostrato.

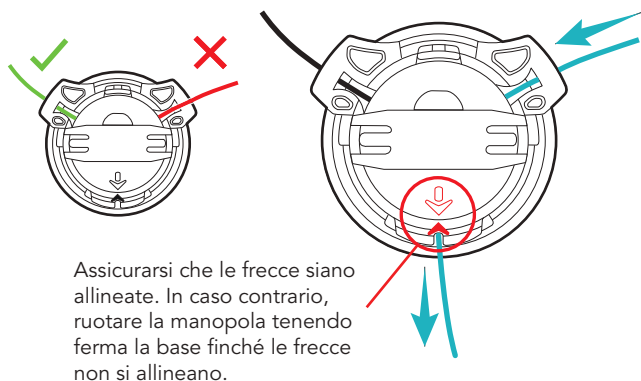


Il laccio può essere inserito direttamente nella guida (A) o tirato in posizione (B). Il laccio può essere estratto dalla guida per indossarlo o toglierlo rapidamente.

- 7 Eliminare il gioco dagli incroci dei lacci e misurare circa 10 cm di laccio dall'ultima guida al retro della manopola. Tagliare il laccio con un tronchese.

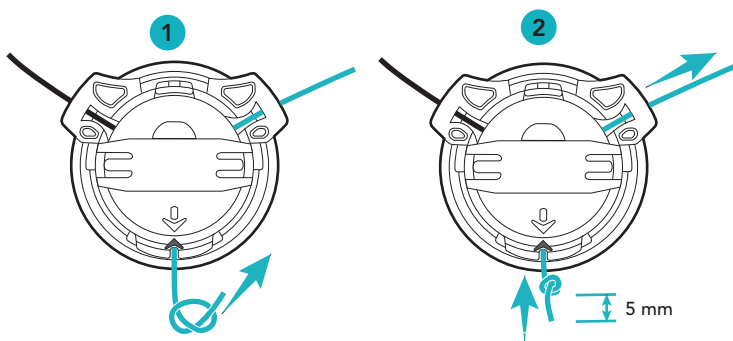


- 8 Inserire l'estremità libera del laccio nell'apposita fessura, sopra la flangia di plastica, non sotto. Quindi spingere il laccio attraverso la manopola finché non fuoriesce dal fondo, in corrispondenza delle frecce.

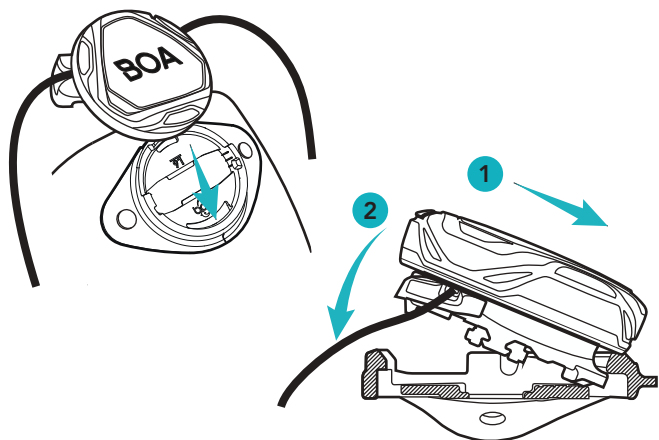


Assicurarsi che le frecce siano allineate. In caso contrario, ruotare la manopola tenendo ferma la base finché le frecce non si allineano.

- 9 Fare un nodo semplice e tagliare la coda a circa 5 mm. Quindi tirare il nodo nel corpo della manopola con uno strattone deciso, inserendolo nella bobina e nascondendo la coda del laccio.



- 10 Inserire la base della manopola nella fessura del collare. Quindi agganciare l'estremità del laccio della manopola nella parte superiore del collare, con i lacci che fuoriescono dalla parte superiore dell'alloggiamento della manopola.



- 11 Verificare il funzionamento del sistema. Ruotare la manopola in senso orario per stringere il laccio ed estrarla per allentare la tensione. Il laccio può essere sfilato dalle guide per indossarlo e toglierlo rapidamente.

