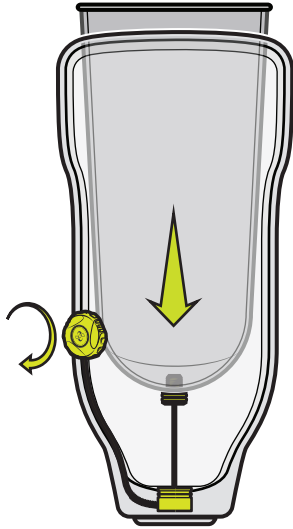




RevoLock™ Lanyard

by CLICK

PK3000-220-05

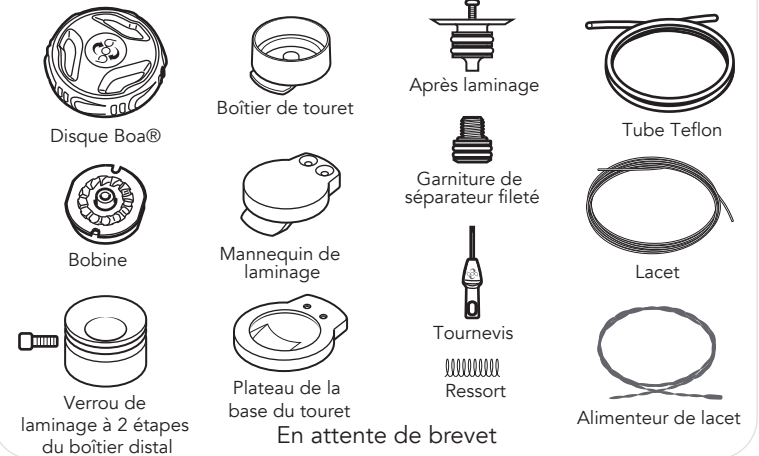


Need help? www.clickmedical.co/revolock

Revised 2019

Patent Pending

Contenu de l'ensemble



Avis

Doit être installé par un professionnel formé en fabrication de RevoLock™. Le lacet s'usera. Effectuez une inspection au minimum chaque mois et un remplacement chaque 6 mois.

Une perte de suspension peut se produire si la mise en place des lacets échoue. Ne l'utilisez pas sur des patients qui ont des problèmes de nerfs.

Éloignez le lacet des flammes nues et des bords tranchants.

Fixer la garniture au séparateur avant de serrer le système.

Voir les avis dans d'autres langues : www.clickmedical.co/advisories



WARRANTY:

www.clickmedical.co/terms/#warranty

U.S. Customers:

Contact Click Medical directly
Help@ClickMedical.co
 Help Line: +1 970 670 7012

International Customers:

Please contact your local distributor



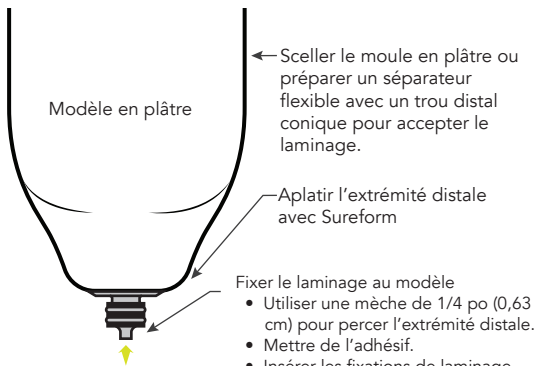
MDSS GmbH

Schiffgraben 41
 30175 Hannover,
 Germany



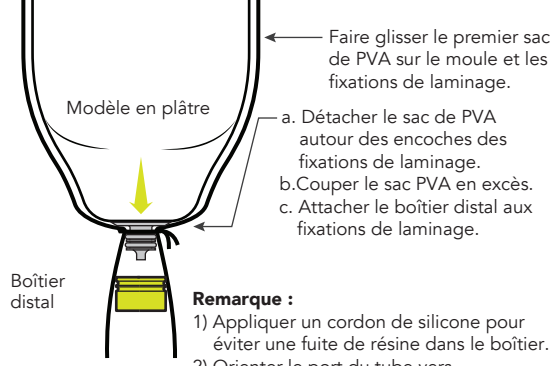
Click Medical, LLC
 1205 Hilltop Parkway, W101
 Steamboat Springs, CO, 80487
 USA
 +1-970-670-7012

1 Appliquer les fixations au modèle.



- Fixer le laminage au modèle
- Utiliser une mèche de 1/4 po (0,63 cm) pour percer l'extrémité distale.
 - Mettre de l'adhésif.
 - Insérer les fixations de laminage.
 - Maintenir jusqu'à ce qu'il tienne.

2 Appliquer le sac de PVA.

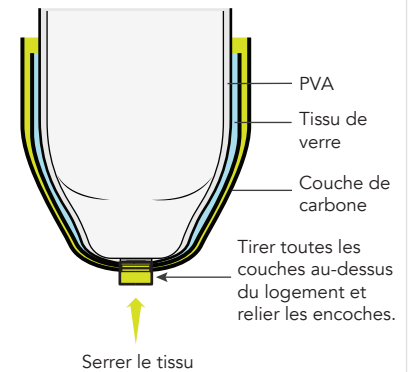


- Faire glisser le premier sac de PVA sur le moule et les fixations de laminage.
- Détacher le sac de PVA autour des encoches des fixations de laminage.
 - Couper le sac PVA en excès.
 - Attacher le boîtier distal aux fixations de laminage.

Remarque :

- Appliquer un cordon de silicone pour éviter une fuite de résine dans le boîtier.
- Orienter le port du tube vers l'emplacement souhaité du touret.

3 Réserve de matériel :



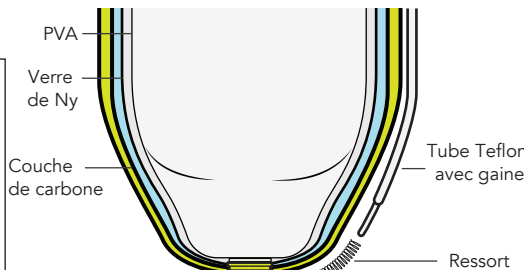
4 Installer le tube

Laminage d'une seule étape

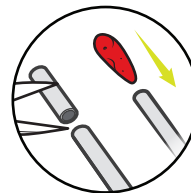
- Insérer le tube et le ressort.
- Laminer avec la résine.

Laminage en 2 étapes

- Installer le boulon dans le boîtier distal. Ajouter de la pâte à la tête du boulon.
- Laminer avec la résine.
- Meuler pour exposer la tête du boulon, puis extraire le boulon.
- Insérer le tube et le ressort dans le boîtier distal.

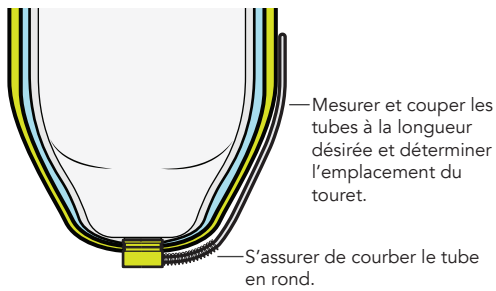


Insérer la pâte dans l'extrémité du tube.

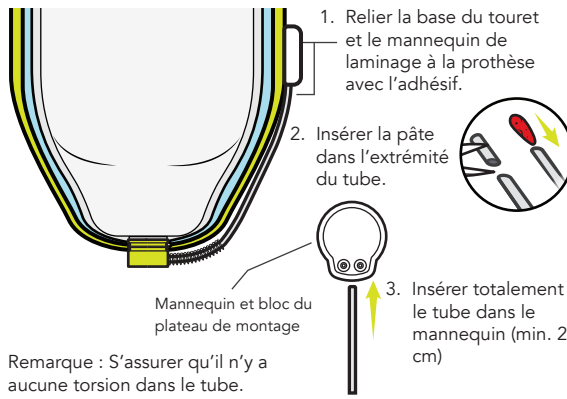


- Relier le ressort et le tube au boîtier distal.
- Faire glisser le tube Teflon vers le boîtier distal jusqu'à la fixation complète.
- Faire glisser le ressort sur le Teflon vers le boîtier distal pour fixer le tube en place. Faites attention de ne pas tordre le tube. Mettre la pâte autour du tube avant le laminage.

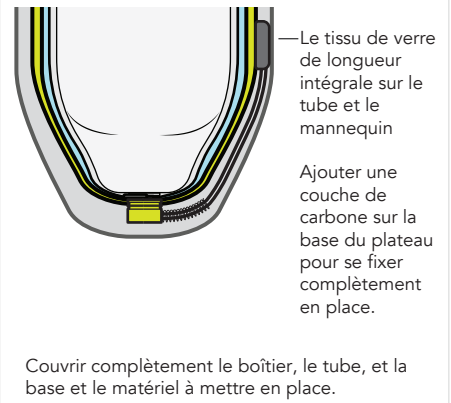
5 Placer le tube à côté de la prothèse.



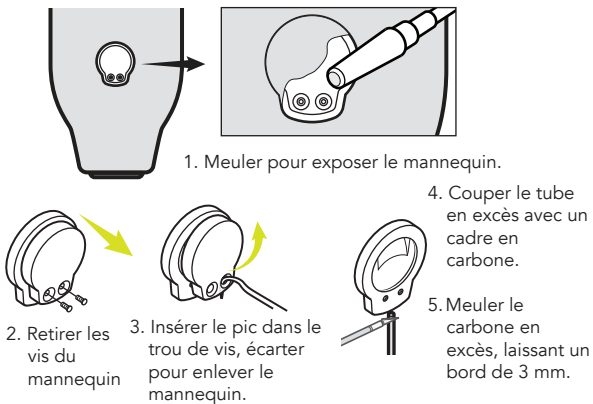
6 Placer le boîtier du touret et relier le tube.



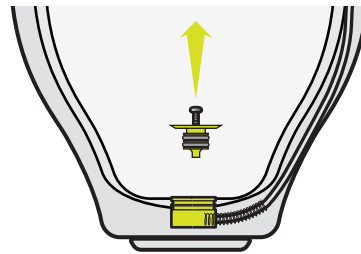
7 Laminer la couche extérieure.



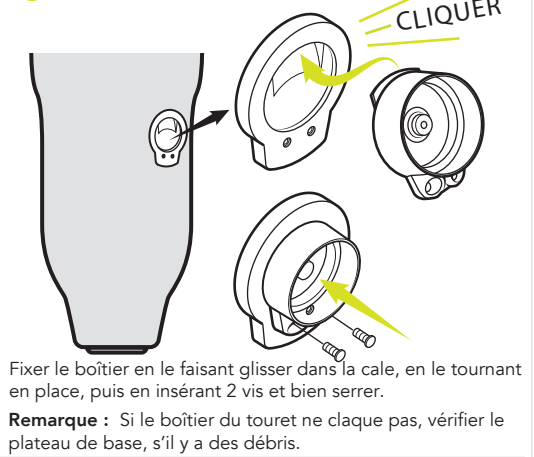
8 Après le laminage, meuler pour exposer le mannequin.



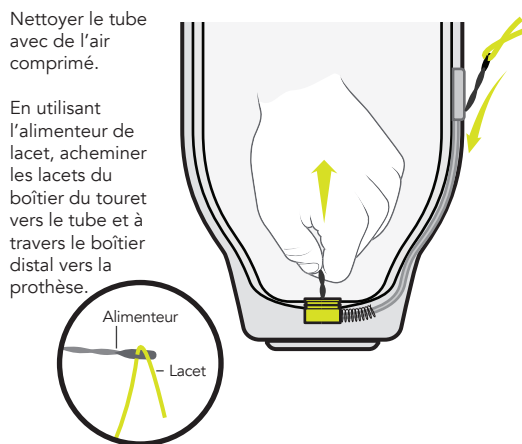
9 Enlever le modèle et les fixations de laminage.



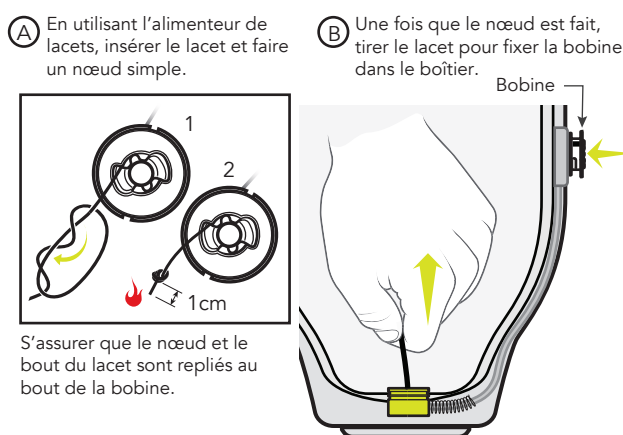
10 Insérer le boîtier du touret.



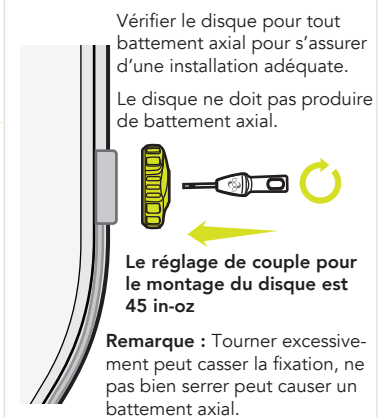
11 Mettre les lacets au système.



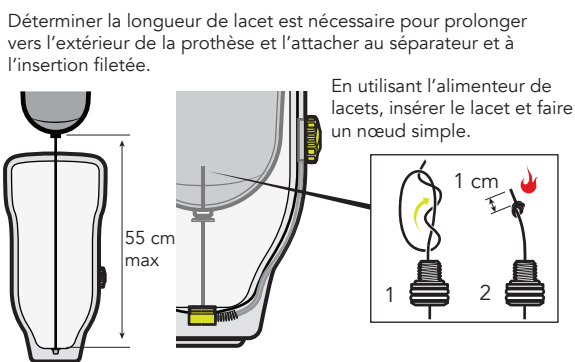
12 Fixer le lacet à la bobine.



13 Fixer le disque au boîtier.



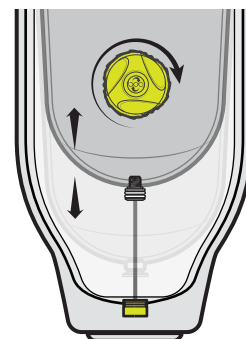
14 Déterminer la longueur de lacet.



Remarque : La longueur maximale du lacet ne peut pas dépasser 55 cm.

15 Test de fonctionnement.

- Attacher l'insertion fileté au séparateur.
- Enrouler le lacet.
- Tirer le disque pour le libérer.
- Tirer le séparateur et le lacet de la prothèse.
- Enrouler le lacet de nouveau.



Remarque : Inspecter le lacet de manière fréquente pour tout signe d'usure ou de fatigue. Remplacer le lacet chaque 6 mois. Éloignez le lacet des flammes nues.

✓ Félicitations, vous avez fini !

