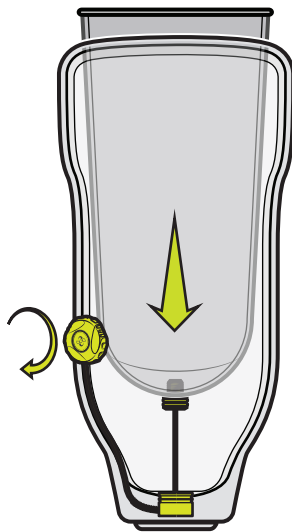




# RevoLock™ Lanyard by CLICK

PK3000-220-05

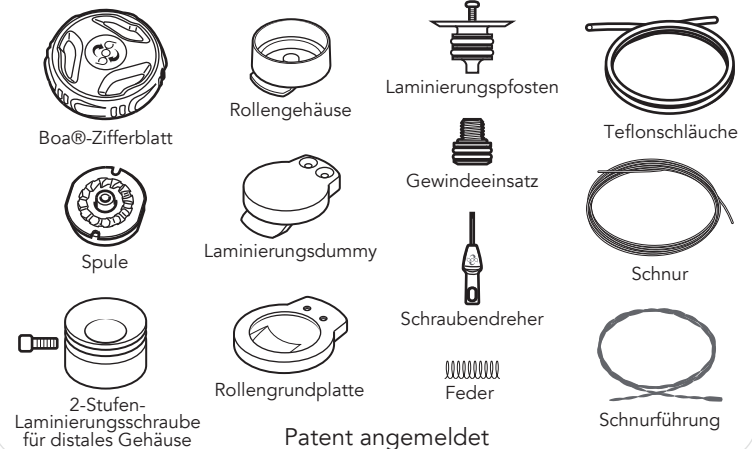


Need help? [www.clickmedical.co/revolock](http://www.clickmedical.co/revolock)

Revised 2019

Patent Pending

## Kit-Inhalt:



Patent angemeldet

## Warnung

Muss von einem Fachmann installiert werden, der in der Herstellung von RevoLock™ geschult ist. Schnüre werden getragen. Sollten mindestens einmal monatlich geprüft und alle 6 Monate ausgetauscht werden. Bei zu fester Schnürung kann die Durchblutung beeinträchtigen.

Nicht bei Patienten mit Nervenproblemen anwenden.

Seile von offenen Feuerquellen und scharfen Kanten fernhalten.

Einsatz am Liner vor dem Spannen des Systems befestigen.

Ratgeber in anderen Sprachen unter [www.clickmedical.co/advisories](http://www.clickmedical.co/advisories)



## WARRANTY:

[www.clickmedical.co/terms/#warranty](http://www.clickmedical.co/terms/#warranty)

## U.S. Customers:

Contact Click Medical directly

Help@ClickMedical.co

Help Line: +1 970 670 7012

## International Customers:

Please contact your local distributor

EC REP

## MDSS GmbH

Schiffgraben 41

30175 Hannover,

Germany



Click Medical, LLC

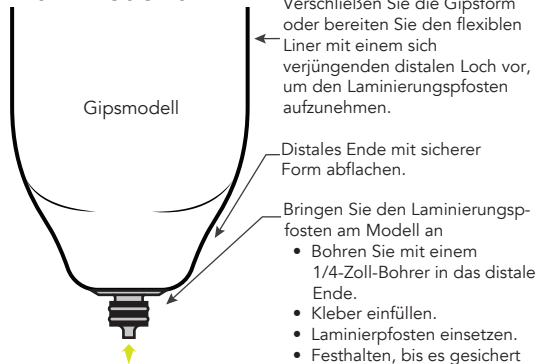
1205 Hilltop Parkway, W101

Steamboat Springs, CO, 80487

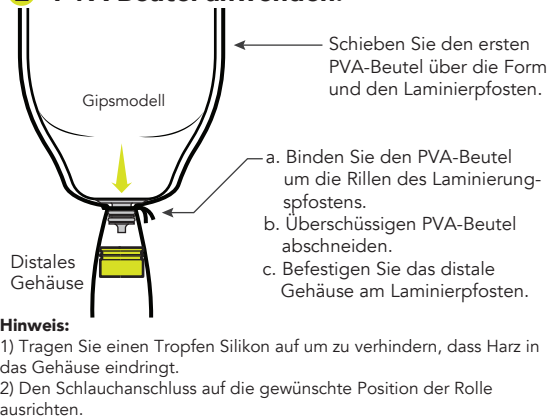
USA

+1-970-670-7012

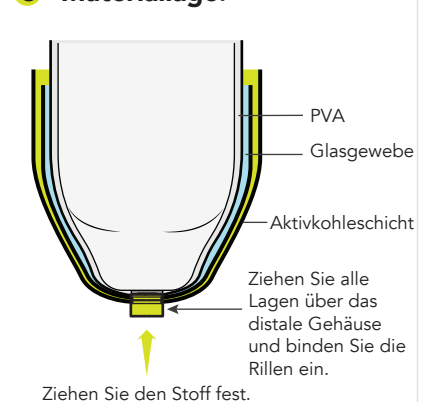
## 1 Bringen Sie den Befestigungsposten am Modell an.



## 2 PVA-Beutel anwenden.



## 3 Materiallage:



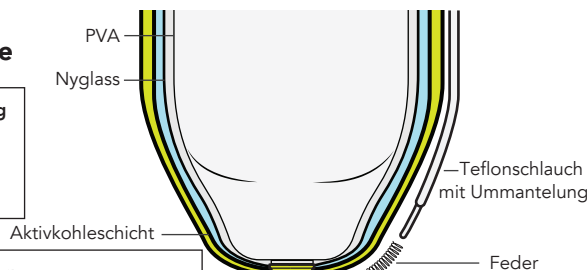
## 4 Installation der Schläuche

### Einstufige Laminierung

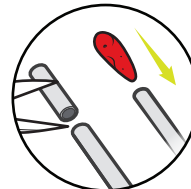
- 1) Schlauch und Feder einführen.
- 2) Mit Harz laminieren.

### 2-stufige Laminierung

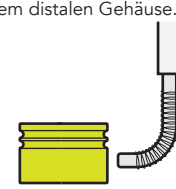
- 1) Setzen Sie die Schraube in das distale Gehäuse ein. Fügen Sie dem Schraubenkopf Lehm hinzu.
- 2) Mit Harz laminieren.
- 3) Schleifen Sie, bis der Kopf der Schraube freilegt, und ziehen Sie dann die Schraube heraus.
- 4) Führen Sie den Schlauch und die Feder in das distale Gehäuse ein.



Führen Sie Lehm in das Rohrende ein.



a. Verbinden Sie die Feder und den Schlauch mit dem distalen Gehäuse.



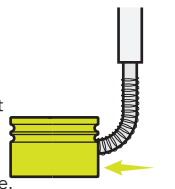
b. Schieben Sie den Teflonschlauch vollständig in das distale Gehäuse.



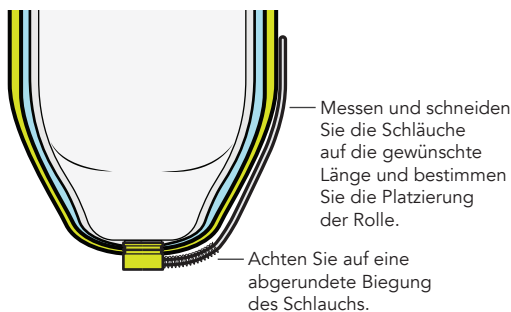
c. Schieben Sie die Feder über Teflon und in das distale Gehäuse, um das Rohr zu arretieren.

Achten Sie darauf, den Schlauch nicht zu knicken.

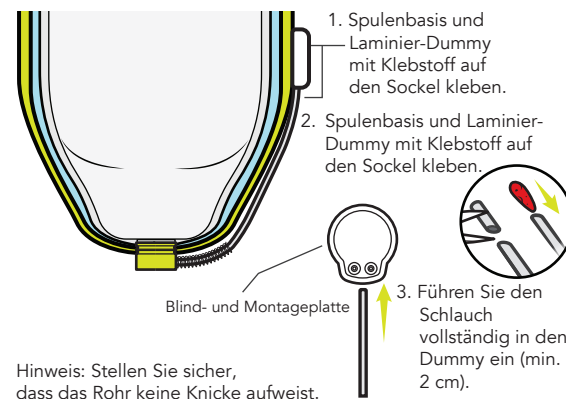
Streichen Sie den Lehm vor dem Laminieren um die Schläuche.



## 5 Positionieren Sie das Rohr entlang der Seite des Sockels.



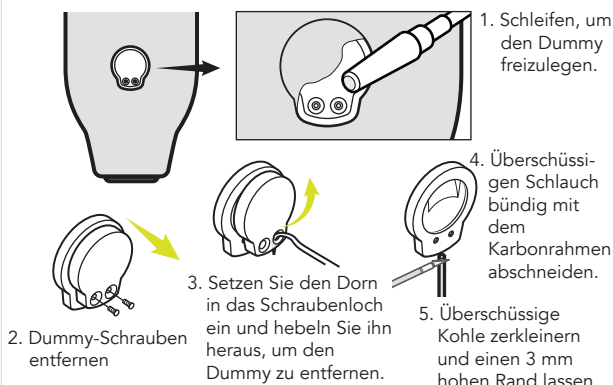
## 6 Rollengehäuse aufsetzen und Schlauch anschließen.



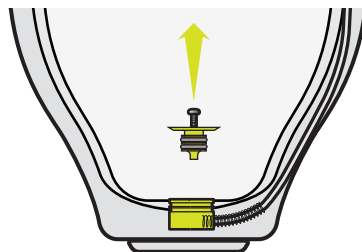
## 7 Laminieren Sie die Außenschicht.



## 8 Nach dem Laminieren schleifen, um den Dummy freizulegen.



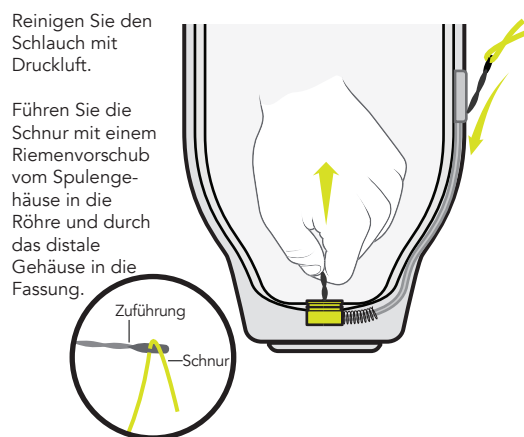
## 9 Entfernen Sie das Modell und den Laminierpfosten.



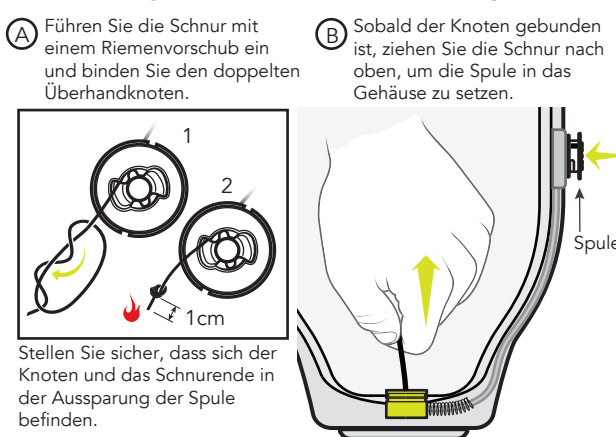
## 10 Rollengehäuse einsetzen.



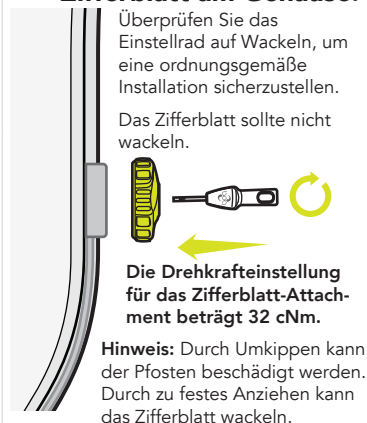
## 11 Schnüren Sie das System.



## 12 Befestigen Sie die Schnur an der Spule.

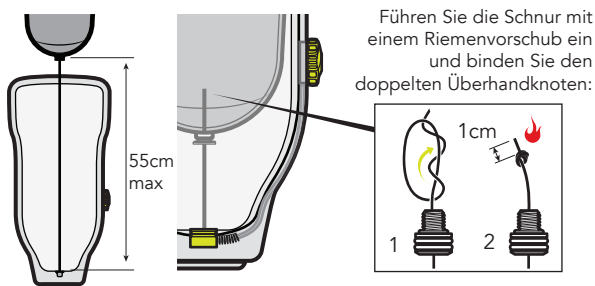


## 13 Befestigen Sie das Zifferblatt am Gehäuse.



## 14 Bestimmen Sie die Schnurlänge.

Bestimmen Sie, wie viel Schnur benötigt wird, um sich außerhalb der Fassung zu erstrecken, und befestigen Sie sie an der Einlage und am Gewindeeinsatz.



Hinweis: Die maximale Schnurlänge darf nicht mehr als 55 cm betragen.

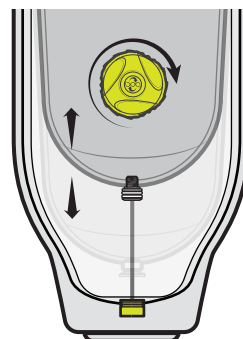
## 15 Funktionstest.

- Befestigen Sie den Gewindeeinsatz am Liner.
- Schnur aufwickeln.
- Ziehen Sie das Zifferblatt zur Freigabe heraus.
- Ziehen Sie Liner und die Schnur aus dem Sockel.
- Schnur wieder aufwickeln.

Hinweis:

Überprüfen Sie die Schnurregelmäßig auf Anzeichen von Ausfransung oder Abnutzung. Ersetzen Sie die Schnur alle 6 Monate.

Halten Sie die Seile von offenen Feuerquellen fern.



✓ Herzlichen Glückwunsch, Sie haben es geschafft!

