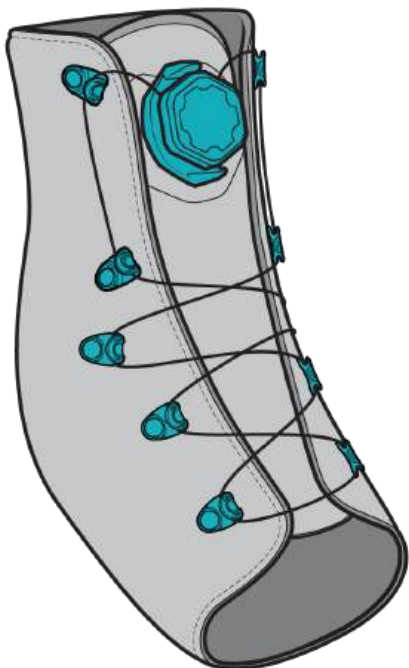


## Інструкція із заміни для:

RP0200-230-05, QuickFit® LG Комплект для заміни регулятора та шнура — чорний



Довідка та відеоінструкція: [clickmedical.co/quickfit-lacer](https://clickmedical.co/quickfit-lacer)

## Комплект для заміни — вміст:



1× заміна  
Сталевий шнурок, 2,0 м



1× заміна  
Котушка BOA®

Сумісно з: QFL-230-B-2, QuickFit® Lacer, LG — чорний, набір із 2 шт.

Фіксатори шнура



### Попередження

Монтаж має виконувати навчений фахівець. Шнур з часом зношується. Щонайменше оглядайте щомісяця. Надмірне затягування може погіршити кровообіг. Не використовуйте для пацієнтів із порушеннями нервової системи. Тримайте шнур подалі від гострих країв.

Попередження іншими мовами: [clickmedical.co/advisories](https://clickmedical.co/advisories)



**ГАРАНТІЯ:**  
[www.clickmedical.co/terms/#warranty](https://www.clickmedical.co/terms/#warranty)

#### Клієнти у США:

Звертайтеся безпосередньо до Click Medical: [Help@ClickMedical.co](mailto:Help@ClickMedical.co) Лінія підтримки: +1 970 670 7012

#### Міжнародні клієнти:

Будь ласка, зверніться до свого місцевого дистрибутора

**UK REP**

Parkway House, Palatine Rd, Northenden, Wythenshawe, Манчестер M22 4DB, Велика Британія

**CH REP**

MDSS CH GmbH, Laurenzenvorstadt 61 5000 Аарау, Швейцарія

**MD**

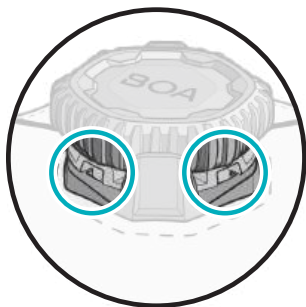
MDSS GmbH, Schiffgraben 41 30175 Ганновер, Німеччина

**EC REP**



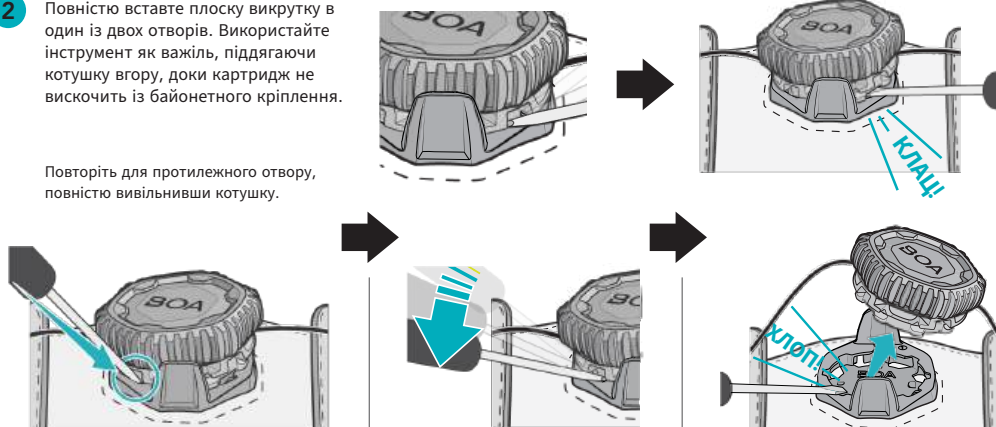
Click Medical, LLC, 1205 Hilltop Parkway, W101 Steamboat Springs, CO 80487, США +1-970-670-7012

- 1 Відтягніть диск у відкрите положення, щоб послабити натяг. Знайдіть два отвори для зняття на нижній котушці.

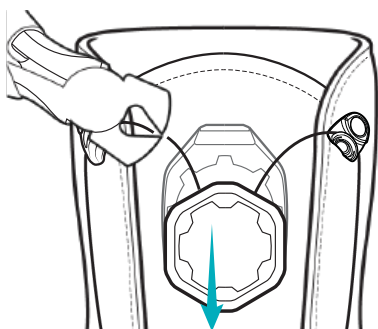


- 2 Повністю вставте плоску викрутку в один із двох отворів. Використайте інструмент як важіль, піддягаючи котушку вгору, доки картридж не вискочить із байонетного кріплення.

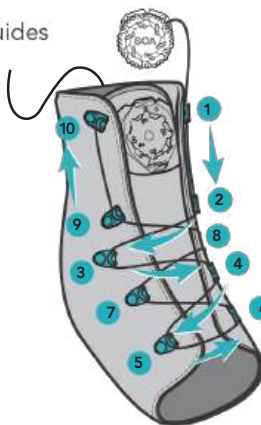
Повторіть для протилежного отвору, повністю вивільнивши котушку.



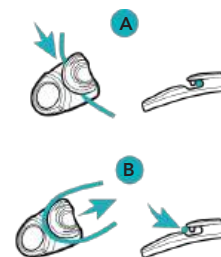
- 3 Обріжте шнур, щоб зняти старий регулятор і шнур із системи.



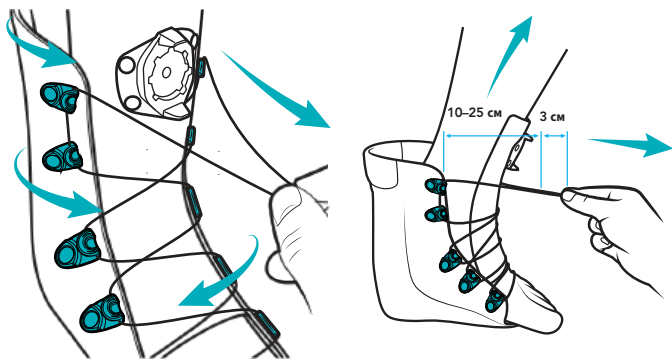
- 4 Lace the Guides as shown.



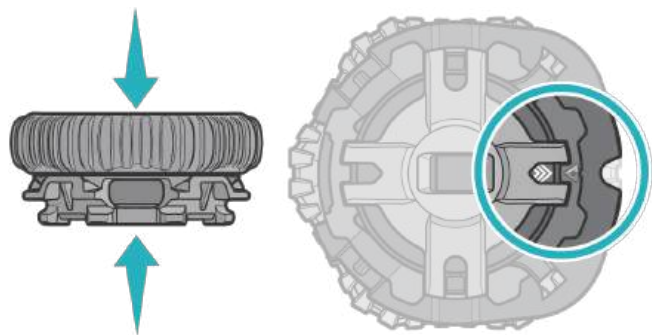
Шнур можна протягнути прямо через напрямку (A) або підтягнути й зафіксувати на місці (B).



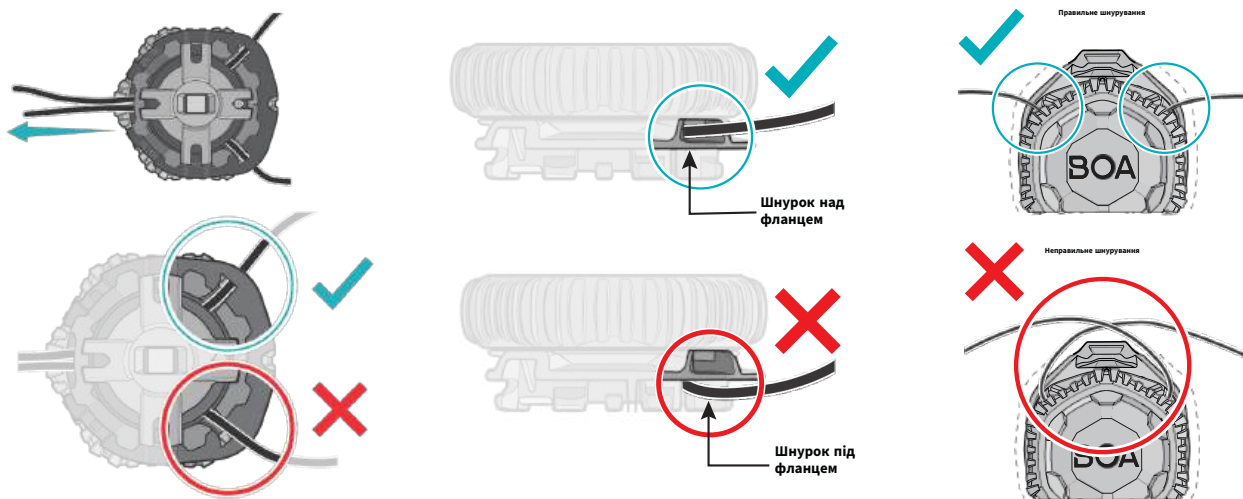
- Переконайтеся, що шнурок протягнуто через усі напрямні. Потягніть шнурок, щоб натягнути, і відміряйте 10–25 см від верхньої напрямної до кінця шнурка. Додайте по 3 см до кожного шнурка та обріжте.



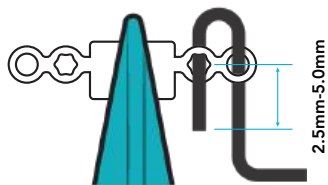
- Натисніть на нову котушку вниз, щоб упевнитися, що вона закрита. Поверніть диск, доки дві стрілки не співпадіть.



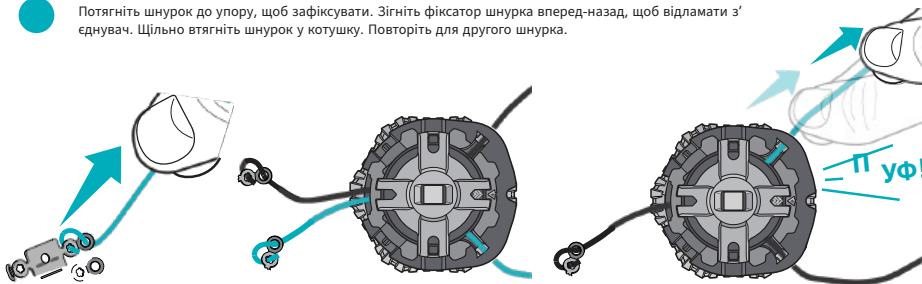
- Щоб переконатися, що шнурок вставлено правильно, протягніть його через верхній вихідний отвір і витягніть через нижнє віконце котушки. Повторіть для шнурка з протилежного боку.



- Затисніть фіксатор шнурка пасатижами. Протисніть шнурок у отвір із заднього боку, потім обведіть його навколо зворотного боку й протягніть у другий отвір. Хвостик шнурка має бути 2.5mm-5.0mm.

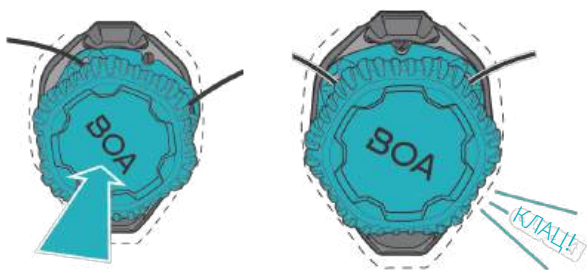


- Потягніть шнурок до упору, щоб зафіксувати. Зігніть фіксатор шнурка вперед-назад, щоб відламати з'єднувач. Щільно втягніть шнурок у котушку. Повторіть для другого шнурка.



Примітка: якщо шнурок посаджено правильно, фіксатори та хвостики шнурка не повинні бути видимі.

- 10 Вставте котушку в основу: сумістіть паз із позначкою #1 на монтажній пластині та натисніть, щоб зафіксувати. Потім поверніть котушку проти годинникової стрілки — з'явиться позначка #2.



- 11 Потягніть регулятор назовні, щоб переконатися в правильному встановленні, а потім прокрутіть систему, щоб перевірити плавність роботи:

Натисніть — щоб увімкнути. Поверніть — щоб затягнути. Потягніть — щоб відпустити.

Примітка: Якщо система працює з заїданням, зніміть котушку (див. кроки 1–2) і перевірте, чи вузол і кінчик шнурка правильно посаджені (див. крок 9).

